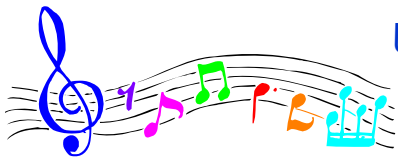


赤ちゃん広場申込書

(このまま FAX(6380-3853)して下さい。内容を転記してメールでも可)

子どもさんの名前(ふりがな)	電話番号 (自宅) (携帯)
生年月日(H 年 月 日 現在 カ月)	
保護者の名前	メールアドレス
住所 〒 -	
育児についての悩みや相談・質問など	

申込書記入日 年 月 日



しっかり歩けるようになったら・・・

1歳半～就園まで 音楽で遊ぼう リトミック

スイスの音楽家ダルクローズのリトミックを中心に音楽を楽しみながら幼稚園までの時期に親子のふれあいを大切に、一緒に歌ったり手遊びしたりいろんな楽器にふれて、感性豊かな成長を育てていきます。

毎年4月～年間20回の教室です。空きがあれば途中入会も可。
4月～6月・7月～9月・10月～12月・1月～3月 各期5回
入会金 1,050円 1期(5回)6,300円(教材費・消費税含む)
全期(1年分)一括納入 22,050円

山田ふれあい文化センター 月曜日 メイシアター 金曜日
豊一市民センター 月曜日 吹二地区集会所 金曜日
千里丘市民センター 木曜日 山田駅前未来館 木曜日
・3歳児 9:20～ ・1歳児 10:10～ ・2歳児 11:00～
各クラス定員 12人

